

# ΓΕΩΡΓΙΚΕΣ ΠΡΟΕΙΔΟΠΟΙΗΣΕΙΣ

## ΤΕΧΝΙΚΟ ΔΕΛΤΙΟ

ΥΠΟΥΡΓΕΙΟ ΑΓΡΟΤΙΚΗΣ ΑΝΑΠΤΥΞΗΣ & ΤΡΟΦΙΜΩΝ  
ΔΙΕΥΘΥΝΣΗ ΑΠΟΚΕΝΤΡΩΜΕΝΩΝ ΥΠΗΡΕΣΙΩΝ ΚΡΗΤΗΣ  
ΠΕΡΙΦΕΡΕΙΑΚΟ ΚΕΝΤΡΟ ΠΡΟΣΤΑΣΙΑΣ ΦΥΤΩΝ & ΠΟΙΟΤΙΚΟΥ  
ΕΛΕΓΧΟΥ ΗΡΑΚΛΕΙΟΥ

Ταχ. Δ/ση: Καστοριάς 32Α, 71307 Ηράκλειο

Τηλ.: 2810224948, Fax: 2810225616 • Email: pkpfhgpr@otenet.gr



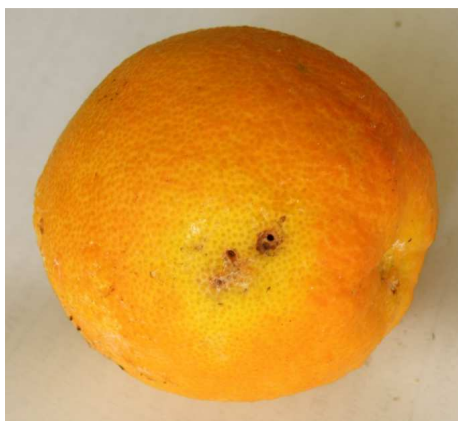
Τα δελτία διανέμονται δωρεάν στους ενδιαφερόμενους  
και δημοσιεύονται στην ιστοσελίδα [www.minagric.gr](http://www.minagric.gr)

Εφαρμόζετε πιστά τις οδηγίες χρήσης των φαρμάκων.  
Έτσι προστατεύετε εσείς, ο καταναλωτής και το περιβάλλον

## ΕΧΘΡΟΙ - ΑΣΘΕΝΕΙΕΣ ΕΣΠΕΡΙΔΟΕΙΔΩΝ



**Αλλαγή χρώματος καρπού :**  
Ένδειξη έναρξης ωρίμανσης.



**Μύγα Μεσογείου:** Προσβολή σε πορτοκάλι.



**Σκάσιμο καρπού.**



**Διαλευρώδης:** Προσβολή στην κάτω επιφάνεια των φύλλων.



**Διαλευρώδης:** Αυγά, ανήλικα στάδια και έξοδοι ενηλίκων.



**Paraleyrodes minei:** Λευκές χαρακτηριστικά κυκλικές κηλίδες στην κάτω επιφάνεια των φύλλων και καπνιά.

( Φωτογραφίες: Περιφερειακό Κέντρο Προστασίας Φυτών & Ποιοτικού Ελέγχου Ηρακλείου )

<p><b>ΜΥΓΑ ΜΕΣΟΓΕΙΟΥ:</b> (<i>Ceratitis capitata</i>)</p> <p>Οδηγίες:</p>	<p>Στο δίκτυο παγίδευσης σημειώνονται μέτριοι πληθυσμοί. Οι καιρικές συνθήκες ευνοούν την προσβολή πρώιμων ποικιλιών με την αλλαγή του χρώματος των καρπών.</p> <ul style="list-style-type: none"> <li>- Συστήνεται <b>άμεση έναρξη δολωματικών ψεκασμών</b>. Το δόλωμα αποτελείται από νερό, ελκυστική ουσία 2% και ένα εγκεκριμένο εντομοκτόνο. Ψεκάσετε σειρά παρά σειρά, προσέχοντας το ψεκαστικό υγρό να κατευθύνεται με μορφή χονδρών σταγονιδίων <b>σε κλαδιά χωρίς καρπούς</b> και περιμετρικά του αγρού σε θάμνους και φράκτες. <b>Οι δολωματικοί ψεκασμοί επαναλαμβάνονται ανά 7-10 ημέρες.</b></li> <li>- Ο συνδυασμός <b>δολωματικών ψεκασμών και μαζικής παγίδευσης</b> εξασφαλίζει μεγαλύτερη προστασία ενώ παράλληλα συγκομίζονται οι καρποί χωρίς υπολείμματα φυτοπροστατευτικών και επιβαρύνονται λιγότερο τα φυσικά παρασιτοειδή (ωφέλιμα έντομα).</li> <li>- Οι <b>ψεκασμοί κάλυψης</b> ξεκινούν με την ωρίμανση των καρπών και επαναλαμβάνονται ανάλογα με τη διάρκεια δράσης του σκευάσματος.</li> </ul> <p>Η απομάκρυνση των προσβεβλημένων καρπών βοηθάει στον περιορισμό των προσβολών.</p>
<p><b>ΑΛΕΥΡΩΔΕΙΣ :</b> Διαλευρώδης (<i>Dialeurodes citri</i>) &amp; (<i>Paraleyrodes minei</i>)</p> <p>Οδηγίες:</p>	<p>Στις δειγματοληψίες παρατηρούνται τα ευαίσθητα στάδια των αλευρωδών για την εφαρμογή χημικής καταπολέμησης.</p> <ul style="list-style-type: none"> <li>- Στα προσβεβλημένα δέντρα συστήνεται ψεκασμός κατά κηλίδες στα σημεία που εστιάζεται η προσβολή στο διάστημα: <b>14 - 16 Οκτωβρίου.</b></li> </ul> <p>Οι αλευρώδεις αναπτύσσονται <u>στην κάτω επιφάνεια των φύλλων, ιδιαίτερα στα σκιαζόμενα μέρη των δέντρων</u> όπου η ατμοσφαιρική υγρασία είναι αυξημένη. Φροντίζετε το ψεκαστικό υγρό να φτάνει σε αυτά τα σημεία μέχρι απορροής.</p>
<p><b>ΚΟΡΥΦΟΞΗΡΑ:</b> (<i>Deuterphoma tracheiphila</i>)</p> <p>Οδηγίες:</p>	<p>Είναι ασθένεια του ξύλου που προσβάλλει κυρίως <u>λεμονιές, κιτριές και νεραντζιές</u>. Αρχικά εκδηλώνεται με απότομο μαρασμό και ξήρανση των φύλλων σε μερικούς βλαστούς και στη συνέχεια με ξήρανση από την κορυφή προς τη βάση κλάδων και βραχιόνων του δένδρου.</p> <p><u>Νέες μολύνσεις εννοούνται με την ύπαρξη πληγών και υγρασίας στο διάστημα Οκτωβρίου - Απριλίου.</u></p> <p>Τα μέτρα αντιμετώπισης είναι κυρίως προληπτικά:</p> <ul style="list-style-type: none"> <li>- Δέντρα που <b>ξηραίνονται</b> από την ασθένεια πρέπει να εκριζώνονται, να απομακρύνονται και να καταστρέφονται.</li> <li>- Εξυγίανση των προσβεβλημένων δέντρων γίνεται το φθινόπωρο <b>πριν την έναρξη των βροχών με αφαίρεση και καταστροφή των ξηρών κλάδων μαζί με υγιές τμήμα 15-20 εκατ.</b> Τα εργαλεία κλαδέματος πρέπει να απολυμαίνονται.</li> <li>- <u>Αποφεύγετε κλαδέματα και οργώματα από το φθινόπωρο έως αργά την άνοιξη.</u> Επίσης αποφεύγετε τραυματισμούς των κλάδων, του κορμού και των ριζών. <b>Τυχόν πληγές να προστατεύονται με εγκεκριμένα σκευάσματα.</b></li> <li>- Η χρήση υγιούς πολλαπλασιαστικού υλικού και ανεκτικών ή ανθεκτικών ποικιλιών λεμονιάς (Αδαμοπούλου, Καρυστινή, Ερμιόνη, Monachello, Santa Teresa, Interdonato) κάνει αποτελεσματικότερη την αντιμετώπιση της ασθένειας.</li> </ul>

<p>Οδηγίες:</p>	<p>- <u>Συστήνονται 2-3 προληπτικοί ψεκασμοί με χαλκούχα σκευάσματα κατά τη διάρκεια της βροχερής περιόδου. Ο πρώτος ψεκασμός γίνεται το φθινόπωρο με την έναρξη των βροχών. Έκτακτοι ψεκασμοί γίνονται αμέσως μετά από χαλαζόπτωση ή παγετό.</u></p>
<p><b>ΣΚΑΣΙΜΟ ΚΑΡΠΩΝ:</b>  Διαπιστώσεις:</p>	<p>Σε ορισμένες ποικιλίες πορτοκαλιών και μανταρινιών, κυρίως λεπτόφλουδες, παρατηρείται κατά το φθινόπωρο σκίσιμο του φλοιού και συχνά σκάσιμο της σάρκας.  Το φαινόμενο εντείνεται με παρατεταμένη καλοκαιρία και οφείλεται σε απότομες μεταβολές υγρασίας και θερμοκρασίας αέρα και εδάφους στην περίοδο της ωρίμανσης. <u>Με τη σωστή διαχείριση των αρδεύσεων περιορίζεται η εμφάνιση του φαινομένου.</u></p>

Τα Τεχνικά Δελτία Εσπεριδοειδών για την Περιφερειακή Ενότητα Χανίων εκδίδονται σε συνεργασία με το Τμήμα Αγροτικής Ανάπτυξης Χανίων.

**ΠΡΟΣΟΧΗ:** Επιλέγετε τα κατάλληλα σκευάσματα από τις λίστες των φυτοπροστατευτικών δραστικών ουσιών που σας έχουμε αποστείλει. Διαβάζετε προσεκτικά τις οδηγίες στις ετικέτες των σκευασμάτων. Φροντίζετε να τηρούνται αυστηρά οι χρόνοι που αναγράφονται μεταξύ τελευταίας επέμβασης και συγκομιδής.

Ηράκλειο 12 Οκτωβρίου 2016

Η Προϊστάμενη Τμήματος

Κληρονόμος Ευφροσύνη