

# ΓΕΩΡΓΙΚΕΣ ΠΡΟΕΙΔΟΠΟΙΗΣΕΙΣ

## ΤΕΧΝΙΚΟ ΔΕΛΤΙΟ

ΥΠΟΥΡΓΕΙΟ ΑΓΡΟΤΙΚΗΣ ΑΝΑΠΤΥΞΗΣ & ΤΡΟΦΙΜΩΝ  
ΔΙΕΥΘΥΝΣΗ ΑΠΟΚΕΝΤΡΩΜΕΝΩΝ ΥΠΗΡΕΣΙΩΝ ΚΡΗΤΗΣ  
ΠΕΡΙΦΕΡΕΙΑΚΟ ΚΕΝΤΡΟ ΠΡΟΣΤΑΣΙΑΣ ΦΥΤΩΝ & ΠΟΙΟΤΙΚΟΥ  
ΕΛΕΓΧΟΥ ΗΡΑΚΛΕΙΟΥ

Ταχ. Δ/ση: Καστοριάς 32Α, 71307 Ηράκλειο

Τηλ.: 2810224948, Fax: 2810225616 • Email: pkpfhgpr@otenet.gr



Τα δελτία διανέμονται δωρεάν στους ενδιαφερόμενους  
και δημοσιεύονται στην ιστοσελίδα [www.minagric.gr](http://www.minagric.gr)

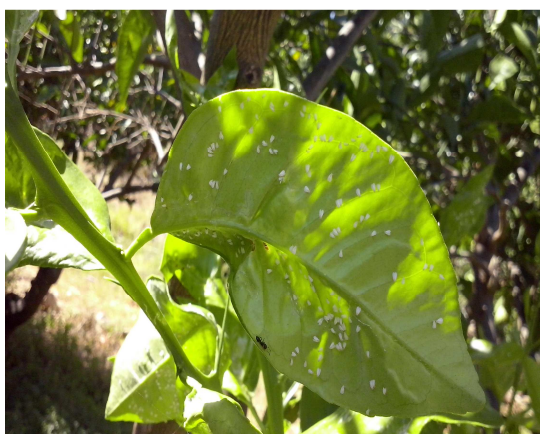
Εφαρμόζετε πιστά τις οδηγίες χρήσης των φαρμάκων.  
Έτσι προστατεύετε εσείς, ο καταναλωτής και το περιβάλλον

## ΕΧΘΡΟΙ ΤΩΝ ΕΣΠΕΡΙΔΟΕΙΔΩΝ

Πληροφορίες: MSc Μ. Ζ. Ροδιτάκη

Παρατηρήσεις υπαίθρου: Ρ. Οικονομάκη, Μ. Ροδιτάκη

3.



**Διαλευρώδης:** Ενήλικα στην κάτω επιφάνεια των φύλλων.



**Διαλευρώδης:** Προσβολή στην κάτω επιφάνεια των φύλλων.



**Εριώδης Αλευρώδης:** Άφθονες λευκές κηρώδεις εκκρίσεις.



**Eutetranychus orientalis:** Χαρακτηριστική σταχτόχρωμη όψη φύλλων λεμονιάς.



**Ψευδόκκοκος:** Προνύμφες στον ομφαλό του καρπού.



**Φυλλοκνίστης:** Οφιοειδείς στοές, καρούλιασμα και ξήρανση των φύλλων.

(Φωτογραφίες: Περιφερειακό Κέντρο Προστασίας Φυτών & Ποιοτικού Ελέγχου Ηρακλείου)

<p><b>ΜΥΓΑ ΜΕΣΟΓΕΙΟΥ:</b> (<i>Ceratitis capitata</i>)</p> <p>Οδηγίες:</p>	<p>Η μύγα της Μεσογείου ανέπτυξε φέτος ιδιαίτερα υψηλούς πληθυσμούς στο διάστημα Απριλίου - Ιουνίου. Αυτή την περίοδο οι συλλήψεις στο δίκτυο παγίδευσης είναι μέτριες.</p> <p>– <u>Να συνεχιστεί η προστασία των όψιμων πορτοκαλιών, γκρέιπ φρούτ που δεν έχουν συγκομισθεί με την εφαρμογή δολωματικών ψεκασμών.</u></p> <p>Οι προσβεβλημένοι από τη μύγα καρποί εσπεριδοειδών είτε άλλων καρποφόρων δέντρων που βρίσκονται κοντά στον οπωρώνα <u>πρέπει να απομακρύνονται και να καταστρέφονται.</u></p>
<p><b>ΔΙΑΛΕΥΡΩΔΗΣ:</b> (<i>Dialeurodes citri</i>)</p> <p>Οδηγίες:</p>	<p>Παρουσιάζονται επιζήμιοι πληθυσμοί σε δέντρα με πυκνό φύλλωμα και αυξημένη υγρασία.</p> <p>– <b>Καλλιεργητικά μέτρα:</b> Απομάκρυνση των λαιμαργών βλαστών, ισορροπημένες αρδεύσεις, περιορισμός όψιμων λιπάνσεων.</p> <p>– Στα προσβεβλημένα δέντρα συστήνεται ψεκασμός με κατάλληλα εγκεκριμένα σκευάσματα στο διάστημα: <b>9 - 12 Αυγούστου.</b></p> <p>Όπου συνυπάρχουν προσβολές κοκκοειδών να γίνει συνδυασμένη αντιμετώπιση.</p>
<p><b>ΕΡΙΩΔΗΣ ΑΛΕΥΡΩΔΗΣ:</b> (<i>Aleurothrixus floccosus</i>)</p>	<p>Συστήνονται τα <b>καλλιεργητικά μέτρα</b> που αναφέρονται στο διαλευρώδη. Σε υψηλά επίπεδα πληθυσμών, φροντίζετε όταν επεμβαίνετε να ψεκάσετε κατά κηλίδες μόνο στα σημεία που εστιάζεται η προσβολή και να χρησιμοποιείτε σκευάσματα φιλικά προς τα ωφέλιμα έντομα. <u>Η χημική καταπολέμηση καταστρέφει το αποκλειστικό παρασιτοειδές του εριώδη, το <i>Cales noaki</i>.</u></p>
<p><b>ΦΥΛΛΟΚΝΙΣΤΗΣ:</b> (<i>Phyllocnistis citrella</i>)</p> <p>Οδηγίες:</p>	<p>Αυτή την περίοδο προσβάλει έντονα την τρυφερή βλάστηση. Τα φύλλα αποκτούν αργυρόχρωμη όψη, καρουλιάζουν και καλύπτονται από οφιοειδείς στοές. <u>Η ζημιά μπορεί να είναι ιδιαίτερα σοβαρή στα νεαρά δενδρύλλια και στα τρυφερά εμβόλια.</u></p> <p>- Να συνεχιστεί η προστασία των νεαρών δέντρων (φυτώρια, νέες φυτείες) με ψεκασμούς κάλυψης σε διαστήματα ανάλογα με τη διάρκεια δράσης των σκευασμάτων που θα χρησιμοποιηθούν.</p> <p>- <u>Στα δέντρα παραγωγικής ηλικίας δεν υπάρχει ανάγκη χημικής καταπολέμησης.</u> Η αντιμετώπιση γίνεται με απομάκρυνση των προσβεβλημένων βλαστών και εφαρμογή των καλλιεργητικών μέτρων που αναφέρονται στους αλευρώδεις.</p>
<p><b>ΚΟΚΚΙΝΗ ΨΩΡΑ</b> (<i>Aonidiella auranti</i>)</p> <p><b>ΠΑΡΛΑΤΟΡΙΑ</b> Μαύρη ψώρα (<i>Parlatoria zizyphi</i>)</p> <p><b>ΜΥΤΙΛΟΜΟΡΦΗ ΨΩΡΑ</b> (<i>Lepidosaphes beckii</i>)</p>	<p>Παρατηρείται αύξηση των ευαίσθητων νεαρών σταδίων στους πληθυσμούς των κοκκοειδών.</p> <p>– Κατάλληλο κλάδεμα/καθάρισμα των δέντρων περιορίζει τους πληθυσμούς των κοκκοειδών καθώς επιτρέπει να λιάζεται και να αερίζεται το εσωτερικό τους.</p> <p>– Σοβαρές προσβολές αναπτύσσονται συνήθως σε δέντρα παραμελημένα με πυκνή βλάστηση. Όπου διαπιστώνονται προσβολές συστήνεται καταπολέμηση στο διάστημα: <b>9 - 12 Αυγούστου.</b></p> <p>Να προτιμηθούν σκευάσματα με περιορισμένη δράση στα ωφέλιμα έντομα. <u>Οι θερινοί πολτοί χρησιμοποιούνται σε θερμοκρασίες κάτω των 32°C και σε δέντρα ποτισμένα και σε καλή θρεπτική κατάσταση.</u></p>

<p><b>ΨΕΥΔΟΚΟΚΚΟΣ:</b> ( <i>Planococcus citri</i> )</p> <p>Οδηγίες:</p>	<p>Προσβάλλει καρπούς, κλαδιά και φύλλα σε σκιαζόμενα και υγρά μέρη. Εγκαθίσταται σε προφυλαγμένες θέσεις του δένδρου όπως είναι ο κάλυκας, ο ομφαλός των ομφαλοφόρων πορτοκαλιών και τα σημεία επαφής καρπών μεταξύ τους ή με φύλλα και κλάδους.</p> <p>– Στους οπωρώνες που διαπιστώνετε προσβολή καρπών μεγαλύτερη από 10% συστήνεται καταπολέμηση: <b>9 - 12 Αυγούστου</b>. <u>Όταν συνυπάρχει με κάποιο κοκκοειδές να γίνει συνδυασμένη αντιμετώπιση.</u></p>
<p><b>ΚΟΚΚΙΝΟΣ ΤΕΤΡΑΝΥΧΟΣ:</b> ( <i>Panonychus citri</i> )</p>	<p>Παρατηρούνται έντονες προσβολές σε φύλλα και καρπούς. Προκαλεί χλωρωτικά στίγματα ή κηλίδες και στη συνέχεια αποχρωματισμούς στα σημεία προσβολής.</p> <p>– Αν μετά από προσεκτικό έλεγχο παρατηρηθούν προσβολές, συστήνεται επέμβαση με εγκεκριμένο εκλεκτικό ακαρεοκτόνο.</p>
<p><b>ΤΕΤΡΑΝΥΧΟΣ:</b> ( <i>Eutetranychus orientalis</i> )</p> <p>Διαπιστώσεις:</p> <p>Οδηγίες:</p>	<p>Προσβάλλει κυρίως τα φύλλα όπου <u>ωοτοκεί, ζει και αναπτύσσεται κατά μήκος της κεντρικής νεύρωσης στην άνω επιφάνεια, με προτίμηση στις λεμονιές</u>. Το προσβεβλημένο δένδρο έχει χαρακτηριστική σταχτόχρωη χλωρωτική όψη και σε μεγάλες προσβολές εξασθενημένη ανάπτυξη, μειωμένη παραγωγή και φυλλόπτωση.</p> <p>Συνήθως το άκαρι δραστηριοποιείται το φθινόπωρο. Οι καιρικές συνθήκες ευνόησαν την ανάπτυξη του αυτή την περίοδο.</p> <p>– <u>Ελέγχετε τα δέντρα και ιδιαίτερα τις λεμονιές για τα χαρακτηριστικά συμπτώματα στο φύλλωμα.</u> Ο <i>Eutetranychus orientalis</i> διαδίδεται κυρίως με τον άνεμο και με τη μεταφορά προσβεβλημένων φύλλων και καρπών.</p>

Τα Τεχνικά Δελτία εσπεριδοειδών για την Περιφερειακή Ενότητα Χανίων εκδίδονται σε συνεργασία με το Τμήμα Αγροτικής Ανάπτυξης Χανίων.

**ΠΡΟΣΟΧΗ:** Επιλέγετε τα κατάλληλα σκευάσματα από τις λίστες των φυτοπροστατευτικών δραστικών ουσιών. Διαβάζετε προσεκτικά τις οδηγίες στις ετικέτες των σκευασμάτων και φροντίζετε να τηρούνται αυστηρά οι χρόνοι που αναγράφονται μεταξύ τελευταίας επέμβασης και συγκομιδής.

Ηράκλειο 4 Αυγούστου 2016

Η Προϊσταμένη Τμήματος

Κληρονόμου Ευφροσύνη