

ΓΕΩΡΓΙΚΕΣ ΠΡΟΕΙΔΟΠΟΙΗΣΕΙΣ

ΤΕΧΝΙΚΟ ΔΕΛΤΙΟ

ΥΠΟΥΡΓΕΙΟ ΑΓΡΟΤΙΚΗΣ ΑΝΑΠΤΥΞΗΣ & ΤΡΟΦΙΜΩΝ
ΔΙΕΥΘΥΝΣΗ ΑΠΟΚΕΝΤΡΩΜΕΝΩΝ ΥΠΗΡΕΣΙΩΝ ΚΡΗΤΗΣ
ΠΕΡΙΦΕΡΕΙΑΚΟ ΚΕΝΤΡΟ ΠΡΟΣΤΑΣΙΑΣ ΦΥΤΩΝ & ΠΟΙΟΤΙΚΟΥ
ΕΛΕΓΧΟΥ ΗΡΑΚΛΕΙΟΥ
Ταχ. Δ/ση: Καστοριάς 32Α, 71307 Ηράκλειο
Τηλ.: 2810224948, Fax: 2810225616 • Email: pkpfhgpr@otenet.gr



Τα δελτία διανέμονται δωρεάν στους ενδιαφερόμενους
και δημοσιεύονται στην ιστοσελίδα www.minagric.gr

Εφαρμόζετε πιστά τις οδηγίες χρήσης των φαρμάκων.
Έτσι προστατεύετε εσείς, ο καταναλωτής και το περιβάλλον

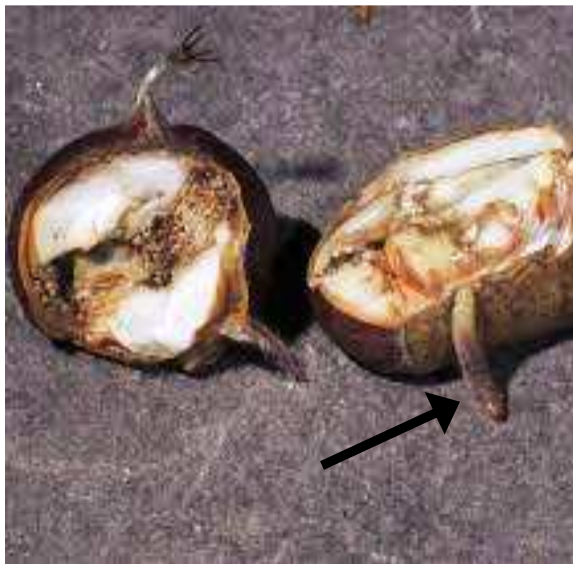
ΕΧΘΡΟΙ ΚΑΣΤΑΝΙΑΣ (ΝΟΜΟΣ ΧΑΝΙΩΝ - ΠΡΩΙΜΕΣ ΠΟΙΚΙΛΙΕΣ)



Βαλάνινος. Το σκαθάρι.



Βαλάνινος. Η προνύμφη και η ζημιά.



Καρπόκαψα. Προνύμφη και ζημιά.



Ζημιά από την προνύμφη του *Pammene fasciana*

<p>ΒΑΛΑΝΙΝΟΣ ΤΩΝ ΚΑΣΤΑΝΩΝ: (<i>Curculio elephas</i>)</p> <p>Διαπιστώσεις:</p> <p>Οδηγίες:</p> <p>Καλλιεργητικά μέτρα:</p>	<p>–Είναι μικρό σκαθάρι με μεγάλο ρύγχος που προσβάλλει τα κάστανα λίγο πριν την ωρίμανση.</p> <p>–Έχει μια γενιά το χρόνο. Γεννά τα αυγά του μέσα στον καρπό. Οι ωοτοκίες ξεκινούν συνήθως από το τελευταίο δεκαήμερο του Αυγούστου (πρώιμες περιοχές), οι περισσότερες όμως ωοτοκίες παρατηρούνται το πρώτο δεκαήμερο του Σεπτεμβρίου ανάλογα με την πρωιμότητα της περιοχής και της ποικιλίας. Η φετινή χρονιά είναι πρωιμότερη σε σχέση με τις προηγούμενες.</p> <p>–Αν και οι ζημιές προκαλούνται από τις προνύμφες του εντόμου η αντιμετώπιση του εστιάζει εναντίον των ακμαίων (σκαθάρια) πριν αυτά ωοτοκήσουν στους καρπούς.</p> <p>Συνιστάται στις <u>πρώιμες ποικιλίες</u> ένας ψεκασμός κάλυψης το διάστημα: 30 Ιουλίου - 5 Αυγούστου.</p> <p>Η συλλογή και καταστροφή όλων των πεσμένων προσβεβλημένων καστάνων μειώνει τους πληθυσμούς της επόμενης χρονιάς. Οι προνύμφες μετά την ολοκλήρωση της ανάπτυξης τους στον καρπό, πέφτουν στο έδαφος όπου περνούν τον χειμώνα και τα ενήλικα βγαίνουν την επόμενη χρονιά, την ίδια εποχή, στις ίδιες θέσεις.</p>
<p>ΣΚΟΥΛΗΚΙ ΤΩΝ ΝΕΑΡΩΝ ΚΑΣΤΑΝΩΝ: (<i>Pammene fasciana</i>)</p>	<p>Συνεχίζεται η καταγραφή ενηλίκων στο δίκτυο παρακολούθησης του εντόμου καθώς και οι προσβολές στους καρπούς.</p> <p>Ο ψεκασμός εναντίων του βαλάνινου των καστάνων μειώνει ικανοποιητικά τους πληθυσμούς του <i>Pammene fasciana</i>.</p>
<p>ΚΑΡΠΟΚΑΨΑ ΤΩΝ ΚΑΣΤΑΝΩΝ: (<i>Laspeyresia splendana</i>)</p> <p>Διαπιστώσεις:</p> <p>Οδηγίες:</p>	<p>–Είναι μια μικρή πεταλούδα που γεννά σε φύλλα που βρίσκονται κοντά σε κάστανα, τα οποία στη συνέχεια προσβάλλουν οι εκκολαπτόμενες προνύμφες.</p> <p>–Στο νομό Χανίων σε ορισμένες περιοχές προκαλεί ζημιές, μικρότερες όμως σε σχέση με τον βαλάνινο και το σκουλήκι των νεαρών καστάνων.</p> <p>–Στο δίκτυο παρακολούθησης καταγράφονται χαμηλοί πληθυσμοί του εντόμου.</p> <p>Τα μέτρα που συστήνονται για τον βαλάνινο επιτυγχάνουν ικανοποιητική αντιμετώπιση της καρπόκαψας.</p>

Εγκεκριμένα εντομοκτόνα σκευάσματα στην καλλιέργεια της καστανιάς

Δραστική ουσία	Εμπορικό όνομα	Έντομο	Μέγιστος αριθμός εφαρμογών το έτος	Τελευταία επέμβαση πριν τη συγκομιδή (σε ημέρες)
deltamethrin	Πολλά σκευάσματα	καρπόκαψα	1 - 2	30
lambda cyhalothrin	Πολλά σκευάσματα	καρπόκαψα	1 - 2	14
chlorantraniliprole	Coragen 20 SC	Βαλάνινο, καρπόκαψα	2	21

Το Τεχνικό Δελτίο για την καλλιέργεια της καστανιάς στο ν. Χανίων εκδίδεται σε συνεργασία με το Τμήμα Αγροτικής Ανάπτυξης Χανίων, το Ινστιτούτο Ελιάς Υποτροπικών Φυτών & Αμπέλου Χανίων, το Γραφείο Αγροτικής Οικονομίας Κισσάμου της ΔΑΟΚ Χανίων και την “Αναπτυξιακή Εννιά Χωριών”.

Ηράκλειο 28 Ιουλίου 2016
Η Προϊσταμένη Τμήματος
Κληρονόμου Ευφροσύνη