

ΓΕΩΡΓΙΚΕΣ ΠΡΟΕΙΔΟΠΟΙΗΣΕΙΣ

ΤΕΧΝΙΚΟ ΔΕΛΤΙΟ

ΥΠΟΥΡΓΕΙΟ ΑΓΡΟΤΙΚΗΣ ΑΝΑΠΤΥΞΗΣ & ΤΡΟΦΙΜΩΝ
ΔΙΕΥΘΥΝΣΗ ΑΠΟΚΕΝΤΡΩΜΕΝΩΝ ΥΠΗΡΕΣΙΩΝ ΚΡΗΤΗΣ
ΠΕΡΙΦΕΡΕΙΑΚΟ ΚΕΝΤΡΟ ΠΡΟΣΤΑΣΙΑΣ ΦΥΤΩΝ & ΠΟΙΟΤΙΚΟΥ
ΕΛΕΓΧΟΥ ΗΡΑΚΛΕΙΟΥ

Ταχ. Δ/ση: Καστοριάς 32Α, 71307 Ηράκλειο

Τηλ.: 2810224948, Fax: 2810225616 • Email: pkpfhgpr@otenet.gr



Τα δελτία διανέμονται δωρεάν στους ενδιαφερόμενους
και δημοσιεύονται στην ιστοσελίδα www.minagric.gr

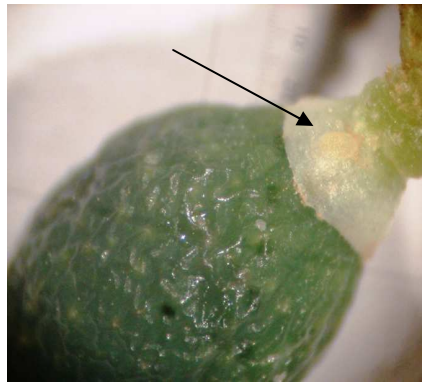
Εφαρμόζετε πιστά τις οδηγίες χρήσης των φαρμάκων.
Έτσι προστατεύετε εσείς, ο καταναλωτής και το περιβάλλον

Ε Χ Θ Ρ Ο Ι Τ Η Σ Ε Λ Ι Α Σ

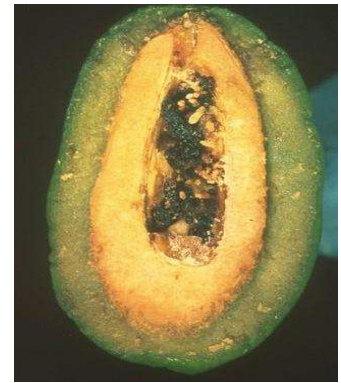
(Μεσοπρώιμες περιοχές)



Βλαστικό στάδιο I: Καρποί
μεγέθους σταριού.



Πυρηνοτήτης: Ωτοκία πάνω στον κάλυκα νεαρού καρπού και
πυρήνας προσβεβλημένος από την προνύμφη.



Ρυγχίτης: Ενήλικο, κεραμιδι χρώμα
και χαρακτηριστικό ρύγχος.



Ρυγχίτης: Προσβολή καρπών,
τρήπες μορφής «κρατήρα».



Ωτιόρρυγχος: Περιφερειακά στα
φύλλα τα προινοτώτα φαγώματα
προδίδουν την παρουσία του.

ΒΛΑΣΤΙΚΟ ΣΤΑΔΙΟ ΜΕΣΟΠΡΩΙΜΩΝ ΠΕΡΙΟΧΩΝ (ποικιλία Κορωνέικη):

Ολοκληρώθηκε το στάδιο της καρπόδεσης και αρχίζουν να φαίνονται οι μικροί καρποί μεγέθους κόκκου σταριού (στάδιο I).

<p>ΠΥΡΗΝΟΤΡΗΤΗΣ : (<i>Prays oleae</i>)</p> <p><i>Οδηγίες:</i></p> <p><i>Χρόνος επέμβασης:</i></p>	<p>Στο δίκτυο παγίδευσης των μεσοπρώιμων περιοχών, η πτήση της καρπόβιας γενιάς του πυρηνοτρήτη ξεκίνησε γύρω στα μέσα Μαΐου. Διαπιστώθηκαν οι πρώτες φωτοκίες στους νεαρούς καρπούς.</p> <p>Η προνύμφη μπαίνει στον καρπό τραυματίζοντας τον ποδίσκο και αναπτύσσεται στον πυρήνα. Οι προσβεβλημένοι καρποί ξηραίνονται, μαυρίζουν και πέφτουν πριν τη συγκομιδή.</p> <p>– Συστήνεται ψεκασμός κάλυψης κατά των προνυμφών με κατάλληλα εγκεκριμένα εντομοκτόνα. Στόχος της επέμβασης είναι η καταπολέμηση των νεαρών προνυμφών πριν μπουν στον καρπό.</p> <p>Μεσοπρώιμες περιοχές: 1 - 3 Ιουνίου.</p> <p>Ανάγκη καταπολέμησης έχουν οι ελαιώνες με χαμηλή καρπόδεση. Αν τα δέντρα έχουν δέσει ικανοποιητικά ή παρουσιάζουν ασήμαντη καρποφορία δε χρειάζεται να ψεκάσετε.</p> <p>Για τις όψιμες περιοχές θα ενημερωθείτε σε επόμενο δελτίο.</p>
<p>ΡΥΓΧΙΤΗΣ : (μπίμπικας) (<i>Rhynchites cribripennis</i>)</p> <p><i>Οδηγίες:</i></p>	<p>Είναι σκαθάρι μεγέθους 0,5 εκ. χρώματος κεραμίδι με χαρακτηριστικό ρύγχος. Μετά την καρπόδεση τα ακμαία τρέφονται με τους νεαρούς καρπούς και αργότερα φωτοκοούν σχηματίζοντας με το ρύγχος τους τρύπες μορφής «κρατήρα» στην επιφάνεια των καρπών. Οι προνύμφες τρέφονται μέσα στον πυρήνα των προσβεβλημένων καρπών προκαλώντας πρόωρη καρπόπτωση.</p> <p>– Στους ελαιώνες μεσοπρώιμων περιοχών συστήνεται έλεγχος πυκνότητας πληθυσμού νωρίς το πρωί με τσίγκο κλαδιών πάνω σε λευκή επιφάνεια. Αν καταμετρήσετε περισσότερα από 3 - 4 ακμαία χρειάζεται να γίνει ψεκασμός μετά την ολοκλήρωση της καρπόδεσης, ιδιαίτερα εάν είχατε διαπιστώσει ζημιές στην παραγωγή κατά τα δύο προηγούμενα χρόνια.</p> <p>Με επιλογή κατάλληλου εντομοκτόνου γίνεται συνδυασμένη αντιμετώπιση με τον πυρηνοτρήτη.</p>
<p>ΩΤΙΟΡΥΓΧΟΣ : (<i>Otiorynchus cribricollis</i>)</p> <p><i>Οδηγίες:</i></p>	<p>Πρόκειται για νυχτόβιο σκαθάρι που βρίσκεται την ημέρα κρυμμένο στο χώμα και τη νύχτα ανεβαίνει στο φύλλωμα από τον κορμό. Προσβάλλει τα τρυφερά μέρη των δέντρων προκαλώντας χαρακτηριστικά περιφερειακά πριονωτά φαγώματα στα φύλλα και πτώση των καρπών με τον ποδίσκο ή μέρος του τρυφερού βλαστού.</p> <p>– Στις μεσοπρώιμες περιοχές και μόνο σε ελαιώνες με ιστορικό προσβολών συνιστάται να γίνουν επεμβάσεις στο έδαφος σε ακτίνα 50 εκ. γύρω από τη βάση του κορμού εναντίον των ακμαίων, με εγκεκριμένο οργανοφωσφορικό σκεύασμα. Με αυτό τον τρόπο επιτυγχάνεται διακοπή της ανόδου του εντόμου στα δέντρα.</p> <p>Μπορεί να γίνει συνδυασμένη αντιμετώπιση με τον πυρηνοτρήτη φροντίζοντας να ψεκάζονται ο λαιμός και ο κορμός των δέντρων.</p>

ΕΝΗΜΕΡΩΣΗ: Στην ήδη εγκεκριμένη στην ελιά για τον **πυρηνοτρήτη** και το **δάκο** δραστική **phosmet**, από 29-3-2017 δόθηκε έγκριση με τροποποίηση του φάσματος δράσης σε σκεύασμα και για τη **μαργαρόνια**, τον **ωτιόρυγχο** και το **λεκάνιο**.

Οι επεμβάσεις κατά των εχθρών της ελιάς πρέπει να γίνονται μόνο με φυτοπροστατευτικά σκευάσματα εγκεκριμένα για την καλλιέργεια που επιλέγετε από τις λίστες των εγκεκριμένων δραστικών ουσιών.

Ηράκλειο 29 Μαΐου 2017

Προϊσταμένη Τμήματος

Κληρονόμου Ευφροσύνη