

# ΓΕΩΡΓΙΚΕΣ ΠΡΟΕΙΔΟΠΟΙΗΣΕΙΣ

## ΤΕΧΝΙΚΟ ΔΕΛΤΙΟ

ΥΠΟΥΡΓΕΙΟ ΠΑΡΑΓΩΓΙΚΗΣ ΑΝΑΣΥΓΚΡΟΤΗΣΗΣ,  
ΠΕΡΙΒΑΛΛΟΝΤΟΣ & ΕΝΕΡΓΕΙΑΣ  
ΔΙΕΥΘΥΝΣΗ ΑΠΟΚΕΝΤΡΩΜΕΝΩΝ ΥΠΗΡΕΣΙΩΝ ΚΡΗΤΗΣ  
ΠΕΡΙΦΕΡΕΙΑΚΟ ΚΕΝΤΡΟ ΠΡΟΣΤΑΣΙΑΣ ΦΥΤΩΝ & ΠΟΙΟΤΙΚΟΥ  
ΕΛΕΓΧΟΥ ΗΡΑΚΛΕΙΟΥ

Ταχ. Δ/ση: Καστοριάς 32Α, 71307 Ηράκλειο  
Τηλ.: 2810224948, Fax: 2810225616 • Email: pkpfhgpr@otenet.gr

Τα δελτία διανέμονται δωρεάν στους ενδιαφερόμενους  
και δημοσιεύονται στην ιστοσελίδα [www.minagric.gr](http://www.minagric.gr)



Εφαρμόζετε πιστά τις οδηγίες χρήσης των φαρμάκων.  
Έτσι προστατεύετε εσείς, ο καταναλωτής και το περιβάλλον

## ΕΧΘΡΟΙ ΚΑΙ ΑΣΘΕΝΕΙΕΣ ΤΗΣ ΕΛΙΑΣ

Πληροφορίες: MSc Μαρία Ζ. Ροδιτάκη

3.

**ΒΛΑΣΤΗΣΗ:** Ο ήπιος χειμώνας έφερε πρώιμη βλαστική εξέλιξη στην ελιά.

**Πρώιμες περιοχές:** σχηματισμός ανθοταξιών, έναρξη στο φούσκωμα των ανθέων.

**Μεσοπρώιμες περιοχές:** σταδιακή εξέλιξη των ανθοταξιών.

**Όψιμες περιοχές:** η νέα βλάστηση βρίσκεται στο ξεκίνημα.



Στάδιο Β: Έναρξη βλάστησης



Στάδιο C: Σχηματισμός  
ανθοταξιών.



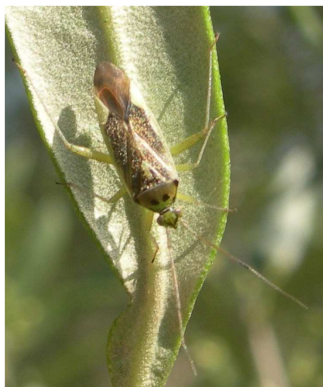
Στάδιο D: Φούσκωμα  
ανθέων στις ανθοταξίες.



Στάδιο E: Κρόκιασμα



**Καλόκορη:** Η προνόμφη και το ακμαίο του  
εντόμου.



**Ακάρεα:** Διάστικτη χλώρωση  
στην πάνω επιφάνεια φύλλων.



**Κυκλοκόνιο:**Κυκλικές  
κηλίδες στα φύλλα «μάτι  
παγωνιού».

<p><b>ΚΑΛΟΚΟΡΗ:</b> <i>Calocoris trivialis</i></p> <p>Διαπιστώσεις:</p> <p>Οδηγίες:</p> <p>Φάρμακα:</p>	<p>Είναι έντομο πολυφάγο που περιστασιακά, κατά τόπους ζημιώνει τα άνθη της ελιάς. Συνήθως βρίσκεται στα ζιζάνια των ελαιώνων και τρέφεται από τα άνθη τους (διανόχορτο, περδικούλι, τσουκνίδα, βρούβα, κ.α.) χωρίς να προκαλεί ζημιά οικονομικής σημασίας στα ελαιόδεντρα.</p> <p>Μπορεί να ζημιώσει την παραγωγή προκαλώντας πτώση τμήματος ή ολόκληρης της ανθοταξίας στα ευαίσθητα βλαστικά στάδια της ελιάς, που είναι από την ανάπτυξη των ανθοφόρων οφθαλμών μέχρι το κρόκισμα (στάδια C, D, E).</p> <p>Κατά τη διάρκεια των ευαίσθητων βλαστικών σταδίων:</p> <ul style="list-style-type: none"> <li>- <u>Μην καταστρέφετε τα ζιζάνια</u>, τουλάχιστον μέχρι την έναρξη της άνθησης.</li> <li>- <u>Ελέγχετε τακτικά τους ελαιώνες, ιδιαίτερα όταν η ανθοφορία είναι χαμηλή</u>. Συνιστάται χημική αντιμετώπιση <u>μόνο</u> όπου διαπιστώνεται σημαντικός αριθμός εντόμων (6-7 άτομα/κλαδί μήκους 50-60 εκ.).</li> </ul> <p>Beta-cyfluthrin.</p>
<p><b>ΑΚΑΡΕΑ:</b> <i>Erriophyidae</i></p> <p>Διαπιστώσεις:</p> <p>Οδηγίες:</p>	<p>Την εποχή αυτή προσβάλλουν τη νέα βλάστηση, ξεκινώντας από τα νεαρά φύλλα, τα άνθη και αργότερα τους νεαρούς καρπούς. Στα <u>νεαρά δέντρα και στα φυτώρια</u>, όταν αναπτυχθούν υψηλοί πληθυσμοί, μπορεί να προκαλέσουν φυλλόπτωση επηρεάζοντας την ανάπτυξή τους.</p> <p><u>Ανάγκη προστασίας έχουν τα νεαρά δέντρα στις νέες φυτείες, τα φυτώρια και τα αυστηρά κλαδεμένα δέντρα όταν η νέα βλάστηση έχει μήκος 6-8 εκ. (3-4 ζεύγη φύλλων)</u>.</p> <p>Συνιστάται η χρησιμοποίηση θερινών ορυκτέλαιων.</p>
<p><b>ΚΥΚΛΟΚΟΝΙΟ:</b> <i>Spilocaea oleaginea</i></p> <p>Οδηγίες:</p> <p>Φάρμακα:</p> <p>Σύσταση:</p>	<p>Είναι ασθένεια που προκαλεί φυλλόπτωση και εξασθένηση των ελαιοδέντρων. Χαρακτηριστικό σύμπτωμα είναι ο σχηματισμός καστανών κυκλικών κηλίδων στην πάνω επιφάνεια των φύλλων, «μάτια παγωνιού». <u>Η υψηλή σχετική υγρασία και οι ανοιξιάτικες βροχοπτώσεις ευνοούν τις νέες μολύνσεις</u>. Η καταπολέμηση στοχεύει στην προστασία της νέας βλάστησης. Η αραιή φύτευση και το κατάλληλο κλάδεμα περιορίζουν την ασθένεια.</p> <p><b>Ευπαθείς ποικιλίες είναι η θρουμπολιά και η τσουνάτη ενώ η κορωνέικη είναι σχετικά ανθεκτική.</b></p> <p>Συνιστάται <u>προληπτικός ψεκασμός στους ελαιώνες ευαίσθητων ποικιλιών, στο ξεκίνημα της νέας βλάστησης (2-5 εκ.)</u>.</p> <p>Χαλκούχα μυκητοκτόνα, difenoconazole, dodine, trifloxystrobin, tebuconazole + trifloxystrobin, kresoxim-methyl.</p> <p><u>Γενικά να αποφεύγεται η χρήση του χαλκού κατά την άνθηση.</u></p>
<p><b>ΠΥΡΗΝΟΤΡΗΤΗΣ:</b> <i>Prays oleae</i></p> <p>Διαπιστώσεις:</p>	<p>Οι προνύμφες της διαχειμάζουσας φυλλοφάγου γενιάς, τρέφονται και συμπληρώνουν την ανάπτυξη τους περιπλανώμενες στις ανθοταξίες και την ακραία τρυφερή βλάστηση.</p> <p><b><u>Οι ζημιές που προκαλούν αυτή την περίοδο είναι περιορισμένες και δεν δικαιολογούν καμία επέμβαση.</u></b></p>

Ηράκλειο 29 Φεβρουαρίου 2016

Η Προϊσταμένη Τμήματος

α/α

Οικονομάκη Ροζάνα